



MSC REGOLATORE DI FLUSSO CON POMELLO GIREVOLE

FILETTO	Ø4	Ø6	Ø8	Ø10	Ø12	Ø14
<b>M5</b>	MSC 4-M5	MSC 6-M5	-	-	-	-
<b>1/8</b>	MSC 4-01	MSC 6-01	MSC 8-01	-	-	-
<b>1/4</b>	MSC 4-02	MSC 6-02	MSC 8-02	MSC 10-02	-	-
<b>3/8</b>	-	-	MSC 8-03	MSC 10-03	MSC 12-03	-
<b>1/2</b>	-	-	-	-	MSC 12-04	-

DISPONIBILE NELLE VERSIONI:  
MSC/C PER CILINDRO, MSC/V PER VALVOLA, MSC/B BIDIREZIONALE.



MSRG REGOLATORE DI FLUSSO AUTOMATICO TAGLIO A CACCIAVITE GIREVOLE

FILETTO	Ø4	Ø6	Ø8	Ø10
<b>M5</b>	MSRG 4-M5	-	-	-
<b>1/8</b>	MSRG 4-01	MSRG 6-01	MSRG 8-01	-
<b>1/4</b>	MSRG 4-02	MSRG 6-02	MSRG 8-02	MSRG 10-02
<b>3/8</b>	-	-	MSRG 8-03	MSRG 10-03

DISPONIBILE NELLE VERSIONI:  
MSRG/C PER CILINDRO, MSRG/V PER VALVOLA, MSRG/B BIDIREZIONALE.



MSZG REGOLATORE DI FLUSSO A CALZAMENTO TAGLIO A CACCIAVITE GIREVOLE

FILETTO	Ø4	Ø5	Ø6	Ø8	Ø10
<b>M5</b>	MSZG 4-M5	MSZG 5-M5	MSZG 6-M5	-	-
<b>1/8</b>	-	MSZG 5-01	MSZG 6-01	MSZG 8-01	-
<b>1/4</b>	-	-	MSZG 6-02	MSZG 8-02	MSZG 10-02
<b>3/8</b>	-	-	-	MSZG 8-03	MSZG 10-03

DISPONIBILE NELLE VERSIONI:  
MSZG/C PER CILINDRO, MSZG/V PER VALVOLA, MSZG/B BIDIREZIONALE.

MSR REGOLATORE DI FLUSSO TAGLIO A CACCIAVITE ORIENTABILE

FILETTO	Ø4	Ø6	Ø8	Ø10	Ø12	Ø14
<b>M5</b>	MSR 4-M5	MSR 6-M5	-	-	-	-
<b>1/8</b>	MSR 4-01	MSR 6-01	MSR 8-01	-	-	-
<b>1/4</b>	MSR 4-02	MSR 6-02	MSR 8-02	MSR 10-02	-	-
<b>3/8</b>	-	-	MSR 8-03	MSR 10-03	MSR 12-03	-
<b>1/2</b>	-	-	-	-	MSR 12-04	-



DISPONIBILE NELLE VERSIONI:  
MSR/C PER CILINDRO, MSR/V PER VALVOLA, MSR/B BIDIREZIONALE.

MSRP REGOLATORE DI FLUSSO CON POMELLO ORIENTABILE

FILETTO	Ø4	Ø6	Ø8	Ø10	Ø12
<b>M5</b>	MSRP 4-M5	MSRP 6-M5	-	-	-
<b>1/8</b>	MSRP 4-01	MSRP 6-01	MSRP 8-01	-	-
<b>1/4</b>	MSRP 4-02	MSRP 6-02	MSRP 8-02	MSRP 10-02	-
<b>3/8</b>	-	-	MSRP 8-03	MSRP 10-03	MSRP 12-03
<b>1/2</b>	-	-	-	-	MSRP 12-04



DISPONIBILE NELLE VERSIONI:  
MSRP/C PER CILINDRO, MSRP/V PER VALVOLA, MSRP/B BIDIREZIONALE.

MSF REGOLATORE DI FLUSSO FILETTO FEMMINA  
CON POMELLO ORIENTABILE

FILETTO	CODICE
<b>1/8</b>	MSF 01
<b>1/4</b>	MSF 02



DISPONIBILE NELLE VERSIONI:  
MSF/C PER CILINDRO, MSF/V PER VALVOLA, MSF/B BIDIREZIONALE.

MSH REGOLATORE DI FLUSSO FILETTO FEMMINA  
TAGLIO A CACCIAVITE ORIENTABILE

FILETTO	CODICE
<b>M5</b>	MSH-M5
<b>1/8</b>	MSH-01
<b>1/4</b>	MSH-02
<b>3/8</b>	MSH-03
<b>1/2</b>	MSH-04



DISPONIBILE NELLE VERSIONI:  
MSH/C PER CILINDRO, MSH/V PER VALVOLA, MSH/B BIDIREZIONALE.



**MSZ REGOLATORE DI FLUSSO A CALZAMENTO  
TAGLIO A CACCIAVITE ORIENTABILE**

FILETTO	Ø6	Ø8	Ø10
<b>1/8</b>	MSZ 6-01	MSZ 8-01	-
<b>1/4</b>	MSZ 6-02	MSZ 8-02	MSZ 10-02

DISPONIBILE NELLE VERSIONI:  
MSZ/C PER CILINDRO, MSZ/V PER VALVOLA, MSZ/B BIDIREZIONALE.



**MISCA REGOLATORE DI FLUSSO TAGLIO A CACCIAVITE  
GIREVOLE DI PRECISIONE IN TECNOPOLIMERO**

FILETTO	Ø4	Ø6	Ø8	Ø10
<b>M5</b>	MISCA 4-M5	MISCA 6-M5	-	-
<b>1/8</b>	MISCA 4-01	MISCA 6-01	MISCA 8-01	-
<b>1/4</b>	MISCA 4-02	MISCA 6-02	MISCA 8-02	MISCA 10-02
<b>3/8</b>	-	-	MISCA 8-03	MISCA 10-03

DISPONIBILE NELLE VERSIONI:  
MISCA/C PER CILINDRO, MISCA/V PER VALVOLA, MISCA/B BIDIREZIONALE.



**MISC REGOLATORE DI FLUSSO CON POMELLO GIREVOLE  
DI PRECISIONE IN TECNOPOLIMERO**

FILETTO	Ø4	Ø6	Ø8	Ø10
<b>M5</b>	MISC 4-M5	MISC 6-M5	-	-
<b>1/8</b>	MISC 4-01	MISC 6-01	MISC 8-01	-
<b>1/4</b>	MISC 4-02	MISC 6-02	MISC 8-02	MISC 10-02
<b>3/8</b>	-	-	MISC 8-03	MISC 10-03

DISPONIBILE NELLE VERSIONI:  
MISC/C PER CILINDRO, MISC/V PER VALVOLA, MISC/B BIDIREZIONALE.

## REGOLATORE DI FLUSSO IN LINEA UNIDIREZIONALE

### MATERIALI UTILIZZATI:

CORPO: OTTONE UNI EN 12164 CW614N NICHELATO  
 SFERA: POM  
 MOLLA: ACCIAIO INOX AISI 302  
 GUARNIZIONI: NBR

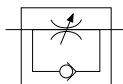
DATI TECNICI	VALORE
TEMPERATURA DI ESERCIZIO	-20°C ÷ 70°C
PRESSIONE DI ESERCIZIO	0 ÷ 10 BAR

### APPLICAZIONI:

IMPIANTI PNEUMATICI

### MSZHU REGOLATORE DI FLUSSO IN LINEA UNIDIREZIONALE

FILETTO	CODICE
1/8	MSZHU-18
1/4	MSZHU-14



## REGOLATORE DI FLUSSO PER ALTE PORTATE

cam service s.r.l.

### MATERIALI UTILIZZATI:

CORPO: OTTONE UNI EN 12164 CW614N NICHELATO  
 ANELLO: OTTONE UNI EN 12165 CW617N NICHELATO  
 MOLLA ACCIAIO INOX AISI 302  
 GUARNIZIONI: NBR

DATI TECNICI	VALORE
TEMPERATURA DI ESERCIZIO	-20°C ÷ 70°C
PRESSIONE DI ESERCIZIO	0 ÷ 10 BAR

### APPLICAZIONI:

IMPIANTI PNEUMATICI

### MSZHA REGOLATORE DI FLUSSO PER ALTE PORTATE PER CILINDRO

CODICE	FILETTO	FILETTO
MSZHA 18-18	1/8	1/8
MSZHA 14-14	1/4	1/4
MSZHA 38-38	3/8	3/8
MSZHA 12-12	1/2	1/2



**MATERIALI UTILIZZATI:**

CORPO: OTTONE UNI EN 12164 CW614N NICHELATO  
 MOLLA ACCIAIO INOX AISI 302  
 GUARNIZIONI: NBR

**APPLICAZIONI:**

IMPIANTI PNEUMATICI

DATI TECNICI	VALORE
TEMPERATURA DI ESERCIZIO	-10°C ÷ 70°C
PRESSIONE DI ESERCIZIO	2 ÷ 10 BAR
PRESSIONE DI APERTURA	0,2 BAR


**IPCTVU RACCORDO DIRITTO CON VALVOLA DI NON RITORNO**

FILETTO	Ø4	Ø6	Ø8	Ø10	Ø12	Ø14
<b>M5</b>	IPCTVU 4-M5	-	-	-	-	-
<b>1/8</b>	IPCTVU 4-01	IPCTVU 6-01	IPCTVU 8-01	-	-	-
<b>1/4</b>	-	IPCTVU 6-02	IPCTVU 8-02	IPCTVU 10-02	-	-
<b>3/8</b>	-	-	-	IPCTVU 10-03	-	-
<b>1/2</b>	-	-	-	-	IPCTVU 12-04	IPCTVU 14-04


**MATERIALI UTILIZZATI:**

CORPO: OTTONE UNI EN 12164 CW614N NICHELATO  
 MOLLA ACCIAIO INOX AISI 302  
 GUARNIZIONI: NBR

**APPLICAZIONI:**

IMPIANTI PNEUMATICI

DATI TECNICI	VALORE
TEMPERATURA DI ESERCIZIO	-20°C ÷ 70°C
PRESSIONE DI ESERCIZIO	MAX 10 BAR


**ISPTG RACCORDO DIRITTO CON VALVOLA DI ARRESTO**

FILETTO	Ø6	Ø8
<b>1/8</b>	ISPTG 6-01	ISPTG 8-01
<b>1/4</b>	ISPTG 6-02	ISPTG 8-02



## INTERRUTTORE PNEUMATICO

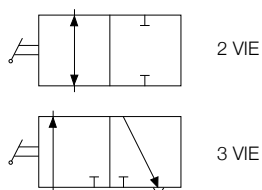
### MATERIALI UTILIZZATI:

CORPO: RESINA ACETALICA  
 INTERRUTTORE: OTTONE UNI EN 12164 CW614N NICHELATO  
 MOLLA ACCIAIO INOX AISI 302  
 GUARNIZIONI: NBR

### APPLICAZIONI:

QUESTE VALVOLE HANNO LA FUNZIONE DI SEZIONARE UN CIRCUITO PNEUMATICO (ON/OFF) AZIONANDO LA LEVA

DATI TECNICI	VALORE
TEMPERATURA DI ESERCIZIO	-10°C ÷ 70°C
PRESSIONE DI UTILIZZO	MAX. 15 BAR
PORTATA A 6 BAR Ø 6	400 NI/min
PORTATA A 6 BAR Ø 8	500 NI/min



### CF INTERRUTTORE PNEUMATICO

CODICE	TUBO
CF-6	6
CF-8	8

DISPONIBILE NELLE VERSIONI:  
 CF.../2VIE, CF.../3VIE.



## AVVIATORE PROGRESSIVO

cam service s.r.l.

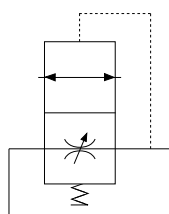
### MATERIALI UTILIZZATI:

CORPO: OTTONE UNI EN 12164 CW614N NICHELATO  
 MOLLA : ACCIAIO INOX AISI 302  
 GUARNIZIONI: NBR-PU  
 ANELLO: OTTONE UNI EN 12165 CW617N NICHELATO  
 RONDELLE: PA6

### APPLICAZIONI:

QUESTO RACCORDO CONSENTE DI MANDARE IN PRESSIONE GRADUALMENTE IL CIRCUITO EVITANDO CHE GLI ATTUATORI PRESENTI NELL'IMPIANTO SIANO SOGGETTI AL "COLPO DI ARIETE". LA VELOCITA' DI RIEMPIMENTO DEL CIRCUITO E' DETERMINATA DALLA ROTAZIONE DELLO SPILLO DI REGOLAZIONE

DATI TECNICI	VALORE
TEMPERATURA DI ESERCIZIO	0°C ÷ 70°C
PRESSIONE DI ESERCIZIO	3 ÷ 10 BAR
PRESSIONE DI APERTURA TOTALE	2/3 PRESSIONE
PORTATA A 6 BAR 1/4	1800 NI/min
PORTATA A 6 BAR 3/8	2400 NI/min
PORTATA A 6 BAR 1/2	2900 NI/min



### CFAV AVVIATORE PROGRESSIVO

CODICE	FILETTO
CFAV-14	1/4
CFAV-38	3/8
CFAV-12	1/2



**MATERIALI UTILIZZATI:**

CORPO: OTTONE UNI EN 12164 CW614N NICHELATO  
 GUARNIZIONI: NBR-PU

**APPLICAZIONI:**

QUESTO RACCORDO E' IN GRADO DI RILEVARE UNA CADUTA DI PRESSIONE EMETTENDO AL SUO VERIFICARSI UN SEGNALE DI COMANDO. TROVA APPLICAZIONE COME "SENSORE DI FINECORSА" MONTATO DIRETTAMENTE SUL CILINDRO. AL RAGGIUNGIMENTO DELLA **CORSА COMPLETA** DEL CILINDRO SI HA L'EMISSIONE DEL SEGNALE CHE DA IL COMANDO ALLA VALVOLA CHE NE INVERTE LA CORSА.

DATI TECNICI	VALORE
TEMPERATURA DI ESERCIZIO	0°C ÷ 70°C
PRESSIONE DI UTILIZZO	MAX. 15 BAR



FP FINECORSА PNEUMATICO

CODICE	FILETTO
FP-18	1/8
FP-14	1/4
FP-38	3/8

Pressione di esercizio	Pressione di commutazione
3 BAR	0,3 BAR
4 BAR	0,5 BAR
5 BAR	0,65 BAR
6 BAR	0,9 BAR
7 BAR	1 BAR
8 BAR	1,2 BAR
9 BAR	1,4 BAR
10 BAR	1,6 BAR

**MATERIALI UTILIZZATI:**

CORPO: RESINA ACETALICA  
 FILETTO: OTTONE UNI EN 12164 CW614N NICHELATO  
 MANOMETRO: ABS

**APPLICAZIONI:**

IMPIANTI PNEUMATICI

DATI TECNICI	VALORE
TEMPERATURA DI ESERCIZIO	0°C ÷ 70°C
PRESSIONE DI ESERCIZIO	0 ÷ 10 BAR



CFM MANOMETRO IN LINEA TUBO-TUBO

CODICE	TUBO
CFM 6	6
CFM 8	8



CFM MANOMETRO IN LINEA TUBO-FILETTO

CODICE	FILETTO	TUBO
CFM6-01	1/8	6
CFM6-02	1/4	6
CFM8-01	1/8	8
CFM8-02	1/4	8

## VALVOLA DI SCARICO RAPIDO IN LINEA

### MATERIALI UTILIZZATI:

CORPO: ALLUMINIO ANODIZZATO  
 GUARNIZIONI: NBR  
 SILENZIATORE: ACCIAIO INOX 316L  
 SEEGER: ACCIAIO C75 ZINCATO

### APPLICAZIONI:

QUESTA VALVOLA E' IN GRADO DI SCARICARE RAPIDAMENTE L'ARIA CONTENUTA IN UN CIRCUITO IN CASO DI MANCANZA DI ALIMENTAZIONE.

DATI TECNICI	VALORE
TEMPERATURA DI ESERCIZIO	-10°C ÷ 70°C
PRESSIONE DI ESERCIZIO	2 ÷ 10 BAR



CFVWV VALVOLA DI SCARICO RAPIDO FILETTATA

CODICE	FILETTO
CFVWV 14	1/4
CFVWV 38	3/8
CFVWV 12	1/2



CFVWV VALVOLA DI SCARICO RAPIDO TUBO-FILETTO

CODICE	FILETTO	TUBO
CFVWV 8-02	1/4	8
CFVWV 10-03	3/8	10
CFVWV 12-04	1/2	12

## STROZZATORE UNIDIREZIONALE

cam service s.r.l.

### MATERIALI UTILIZZATI:

CORPO: OTTONE UNI EN 12164 CW614N NICHELATO  
 GUARNIZIONI: NBR

### APPLICAZIONI:

QUESTI RACCORDI HANNO AL LORO INTERNO UNA BUSSOLA CON UN FORO CALIBRATO IL CUI DIAMETRO DETERMINA UNO STROZZAMENTO DEL FLUSSO. TYPICO IMPIEGO E' QUELL' APPLICAZIONE DOVE SI CONOSCE A PRIORI IL FLUSSO O LA VELOCITA' DESIDERATA DEI CILINDRI E DOVE NON SONO RICHIESTE REGOLAZIONI SUCCESSIVE

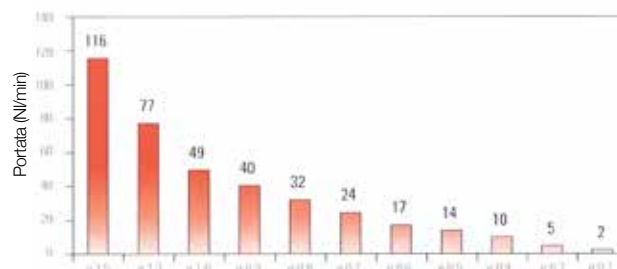
DATI TECNICI	VALORE
TEMPERATURA DI ESERCIZIO	-20°C ÷ 70°C
PRESSIONE DI ESERCIZIO	MAX 15 BAR



MSZH RACCORDO A 90° CON STROZZATORE UNIDIREZIONALE

FILETTO	Ø4	Ø6	Ø8
M5	MSZH 04-M5	MSZH 06-M5	-
1/8	MSZH 04-01	MSZH 06-01	MSZH 08-01
1/4	-	MSZH 06-02	MSZH 08-02

IN FASE DI ORDINE SPECIFICARE DOPO IL CODICE DELL'ARTICOLO IL DIAMETRO DEL FORO CALIBRATO DI PASSAGGIO (VEDI TABELLA)





**MATERIALI UTILIZZATI:**

CORPO: POLICARBONATO  
RACCORDO: NYLON

**APPLICAZIONI:**

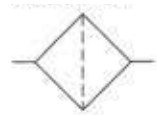
IMPIANTI PNEUMATICI / VUOTO

DATI TECNICI	VALORE
TEMPERATURA DI ESERCIZIO	0°C ÷ 60°C
PRESSIONE DI ESERCIZIO	-1 ÷ 8 BAR
GRADO DI FILTRAZIONE	5 micron



IZFC-B MICROFILTRO IN LINEA

CODICE	TUBO	LT/min.
IZFC-B-53-4-20LT	4	20
IZFC-B-54-6-20LT	6	20
IZFC-B-75-8-100LT	8	100



**MATERIALI UTILIZZATI:**

CORPO: TECNOPOLIMERO  
SPILLO: OTTONE NICHELATO  
POMOLO: OTTONE NICHELATO  
MOLLA SPILLO: AISI 631

**APPLICAZIONI:**

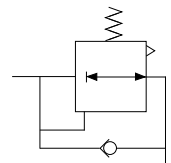
IMPIANTI PNEUMATICI

DATI TECNICI	VALORE
TEMPERATURA DI ESERCIZIO	-20°C ÷ 80°C
PRESSIONE DI INGRESSO MINIMA	2 BAR
PRESSIONE MAX. DI ESERCIZIO	10 BAR
CAMPO REGOLAZIONE	1 ÷ 8 BAR



ARMIN REGOLATORE DI PRESSIONE IN LINEA

CODICE	TUBO
ARMIN-6	6
ARMIN-8	8



## REGOLATORE DI FLUSSO DA COMPORRE CON OCCHIELLI

### MATERIALI UTILIZZATI:

CORPO: OTTONE UNI EN 12164 CW614N NICHELATO  
GUARNIZIONI: NBR  
RONDELLE: PA6

### APPLICAZIONI:

IMPIANTI PNEUMATICI

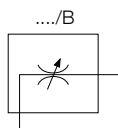
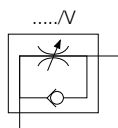
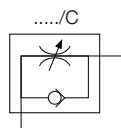
### CFORF REGOLATORE DI FLUSSO COLONNINA TAGLIO A CACCIAVITE

CODICE	FILETTO
CFORF-M5	M5
CFORF-18	1/8
CFORF-14	1/4
CFORF-38	3/8
CFORF-12	1/2



DISPONIBILE NELLE VERSIONI:

CFORF/C PER CILINDRO, CFORF/V PER VALVOLA, CFORF/B BIDIREZIONALE.



### CFOPRF REGOLATORE DI FLUSSO COLONNINA CON POMOLO DI REGOLAZIONE

CODICE	FILETTO
CFOPRF-M5	M5
CFOPRF-18	1/8
CFOPRF-14	1/4
CFOPRF-38	3/8
CFOPRF-12	1/2



DISPONIBILE NELLE VERSIONI:

CFOPRF/C PER CILINDRO, CFOPRF/V PER VALVOLA, CFOPRF/B BIDIREZIONALE.

NOTA: OCCHIELLI DISPONIBILI A PAG. 8; 46; 53; 57 DEL CATALOGO

## INTERRUTTORE PNEUMATICO DA COMPORRE CON OCCHIELLI

cam service s.r.l.

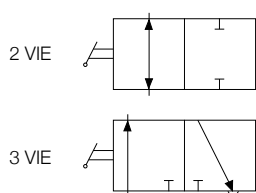
### MATERIALI UTILIZZATI:

CORPO: OTTONE UNI EN 12164 CW614N NICHELATO  
MOLLA ACCIAIO INOX AISI 302  
GUARNIZIONI: NBR  
RONDELLE: PA6

### APPLICAZIONI:

IMPIANTI PNEUMATICI

DATI TECNICI	VALORE
TEMPERATURA DI ESERCIZIO	0°C ÷ 70°C
PRESSIONE DI UTILIZZO	MAX. 15 BAR
PORTATA A 6 BAR 1/8	235 NI/min
PORTATA A 6 BAR 1/4	265 NI/min



### CFOI INTERRUTTORE PNEUMATICO

CODICE	FILETTO
CFOI-18	1/8
CFOI-14	1/4



DISPONIBILE NELLE VERSIONI:  
CFOI.../2VIE, CFOI.../3VIE.

NOTA: OCCHIELLI DISPONIBILI A PAG. 8; 46; 53; 57 DEL CATALOGO

**MATERIALI UTILIZZATI:**

CORPO: OTTONE UNI EN 12164 CW614N NICHELATO  
 MOLLA ACCIAIO INOX AISI 302  
 GUARNIZIONI: NBR

**APPLICAZIONI:**

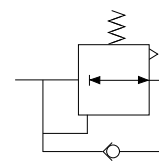
IMPIANTI PNEUMATICI

DATI TECNICI	VALORE
TEMPERATURA DI ESERCIZIO	0°C ÷ 70°C
PRESSIONE MAX D'INGRESSO	10 BAR
CAMPO REGOLAZIONE	0 ÷ 8 BAR
PORTATA A 6 BAR 1/8	340 NI/min
PORTATA A 6 BAR 1/4	580 NI/min



CFORO REGOLATORE DI PRESSIONE

CODICE	FILETTO
CFORO-18	1/8
CFORO-14	1/4



NOTA: OCCHIELLI DISPONIBILI A PAG. 8; 46; 53; 57 DEL CATALOGO

## VALVOLA DI BLOCCO DA COMPORRE CON OCCHIELLI

cam service s.r.l.

**MATERIALI UTILIZZATI:**

CORPO: OTTONE UNI EN 12164 CW614N NICHELATO  
 PISTONE: ACCIAIO INOX AISI 304  
 MOLLA ACCIAIO INOX AISI 302  
 GUARNIZIONI: NBR-PU  
 RONDELLE: PA6

**APPLICAZIONI:**

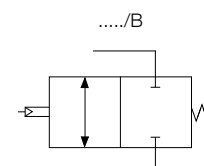
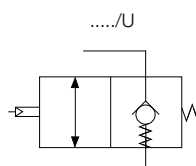
IMPIANTI PNEUMATICI

DATI TECNICI	VALORE
TEMPERATURA DI ESERCIZIO	-5°C ÷ 70°C
PRESSIONE DI UTILIZZO	MAX. 10 BAR
PORTATA A 6 BAR 1/8	UNID. 400 NI/min - BID. 630 NI/min
PORTATA A 6 BAR 1/4	UNID. 680 NI/min - BID. 930 NI/min
PORTATA A 6 BAR 3/8	UNID. 1300 NI/min - BID. 2000 NI/min
PORTATA A 6 BAR 1/2	UNID. 2030 NI/min - BID. 2500 NI/min



CFOB VALVOLA DI BLOCCO

CODICE	FILETTO	FILETTO
CFOB-18	1/8	M5X0,8
CFOB-14	1/4	M5X0,8
CFOB-38	3/8	1/8
CFOB-12	1/2	1/8



DISPONIBILE NELLE VERSIONI:  
 CFOB.../UNID., CFOB.../BID.

NOTA: OCCHIELLI DISPONIBILI A PAG. 8; 46; 53; 57 DEL CATALOGO

## REGOLATORE DI FLUSSO AD ANELLO

### MATERIALI UTILIZZATI:

CORPO: OTTONE UNI EN 12164 CW614N NICHELATO  
 GUARNIZIONI: NBR  
 RONDELLE: PA6

### APPLICAZIONI:

IMPIANTI PNEUMATICI  
 IDONEO PER ESSERE ACCOPPIATO CON LA VALVOLA  
 DI BLOCCO CFOB (PAG 18)

DATI TECNICI	VALORE
TEMPERATURA DI ESERCIZIO	-20°C ÷ 70°C
PRESSIONE DI UTILIZZO	0 ÷ 10 BAR

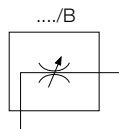
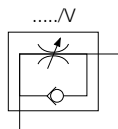
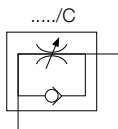
### VBR REGOLATORE DI FLUSSO AD ANELLO

CODICE	TUBO	FILETTO
VBR6-02	6	1/4
VBR8-02	8	1/4
VBR8-03	8	3/8
VBR10-03	10	3/8



DISPONIBILE NELLE VERSIONI:

VBR/C PER CILINDRO, VBR/V PER VALVOLA, VBR/B BIDIREZIONALE.



**NOTA: OCCHIELLI DISPONIBILI A PAG. 8; 46; 53; 57 DEL CATALOGO**



**VALVOLA CORSOIO CVCS**

CODICE	F	
CVCS M5	M5	
CVCS 18	1/8	
CVCS 14	1/4	
CVCS 38	3/8	
CVCS 12	1/2	



**VALVOLA UNIDIREZIONALE F/F DC**

CODICE	F	
DC M5	M5	
DC 18	1/8	
DC 14	1/4	
DC 38	3/8	
DC 12	1/2	

Disponibile anche la versione in Viton, molla tenera e molla dura.



**VALVOLA DI SCARICO RAPIDO VWV**

CODICE	F	
VWV M5	M5	
VWV 18	1/8	
VWV 14	1/4	
VWV 38	3/8	
VWV 12	1/2	
VWV 34	3/4	
VWV 1	1	



**VALVOLA UNIDIREZIONALE M/F DM**

CODICE	F	
DM 18	1/8	
DM 14	1/4	
DM 38	3/8	
DM 12	1/2	

Disponibile anche la versione in Viton, molla tenera e molla dura.



**REGOLATORE DI FLUSSO UNIDIREZIONALE CRFU**

CODICE	F	
CRFU M5	M5	
CRFU 18	1/8	
CRFU 14	1/4	
CRFU 38	3/8	
CRFU 12	1/2	



**REGOLATORE DI FLUSSO BIDIREZIONALE CRF**

CODICE	F	
CRF M5	M5	
CRF 18	1/8	
CRF 14	1/4	
CRF 38	3/8	
CRF 12	1/2	



**VALVOLA SELETRICE DI CIRCUITO CVOR**

CODICE	F	
CVOR 18	1/8	
CVOR 14	1/4	